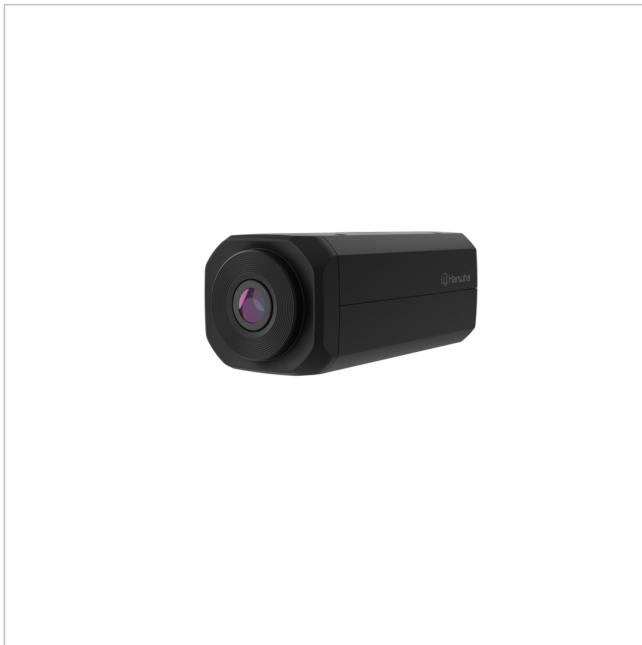


Hanwha Vision PNB-A9082

Artikelnummer: 245232



Netzwerk Box Kamera, 2x MVF Objektiv, AI-Analyse, 3840x2160, H.265, Audio, Alarm, RS-485, 12VDC, PoE

Hauptmerkmale

Maximale Auflösung 8 MP (1/1,2-Zoll-Sensor)

5,9 bis 13,3 mm (2,25-fach) motorisiertes Varioobjektiv

Objekterkennung Person/Gesicht/Fahrzeug/Kennzeichen Erkennung von Sozialwischen (Str. Gesichtsmasken)

Business Intelligence basierend auf KI-Engine: Personen-/Fahrzeug-/Mikro (Erkennung) / Zählung / Warteschlangenmanagement

Unterstützung von BestShot und vollständigen Attributen

KI-basierte Bildverbesserung

WiseStream (basierend auf KI-Engine)

Unterstützung von Sozialwischen (Str. Gesichtsmasken)

Geräte-/Mikro (Erkennung) / Zählung / Warteschlangenmanagement

2 SD-Steckplätze für Edge-Speicherung

Unterstützung von dynamischer Privatsphärenmaskierung

Spezifikationen

Allgemeines	
Gehäusematerial	Aluminium
ONVIF	ONVIF Profile G, ONVIF Profile M, ONVIF Profile S, ONVIF Profile T
Power over Ethernet	IEEE 802.3at
Stromversorgung	12VDC
Temperaturbereich (Betrieb)	-50°C~+60°C
Wide Dynamic Range (WDR)	120dB
Kamera	
Gegenlichtkompensation	Ja
Auflösungsstandard	8 MP

Hanwha Vision PNB-A9082

Fortsetzung Spezifikationen

Aufnahmesensor	CMOS
Chipgröße	1/1,2"
Lichtempfindlichkeit	0,015 Lux bei Farbe (1/30sec,30IRE)
System	True Day&Night
Tag-/Nacht-Umschaltung	Ja
Display / Darstellung	
Bildauflösung max.	3840x2160
Funktionen	
Digitale Rauschunterdrückung (DNR)	Ja
Interner-Speicher	2x microSD-Kartenslot
Schnittstellen / Eingänge / Ausgänge	
Alarমেingänge	2
Objektiv	
Brennweite	5,9 - 13,3 mm
Objektiv Typ	Varifokal (motorisiert)
Zoomfaktor (optisch)	2
Video	
Bildübertragungsrate max.	30 fps
Videokompression	H.264, H.265, MJPEG
Produktkennzeichnungen	
Hersteller-Nummer	PNB-A9082
Serie	P-Serie, Wisenet 9

Ihr Ansprechpartner

VIDEOR E. Hartig GmbH
Carl-Zeiss-Straße 8
63322 Rödermark
Deutschland

