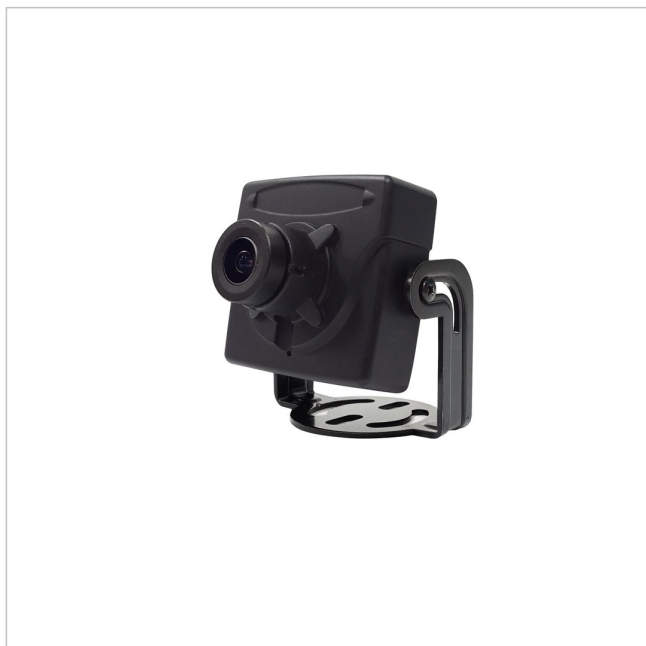




eneo MSM-42F0028M0B

Artikelnummer: 243653



1/2,8" HD Platinenkamera, Farbe, 1920x1080, 2,8mm WDR, Gehäuse, 12VDC

Hauptmerkmale

1/2,8" 2 Megapixel SONY STARVIS 2 CMOS-Sensor

Hervorragende Leistung bei schwachem Licht

Platinen Kamera im robusten Metallgehäuse

Auflösung max. 1920x1080 (Full HD)

Separate Ausgänge für Digital und Multisignal

Multisignal: HD-TVI, AHD, CVI und Composite wählbar

Digital Signal: EX-SDI, HD-SDI wählbar

Festbrennweite 2.8mm

Electronic Day/Night Funktion

ROI (Region of Interest) WDR Modus

Integrierter Bewegungsmelder, Defog, Privat Zonen

Spezifikationen

Allgemeines	
Abmessungen (BxHxT) (erweitert)	37x37,8x27mm
Gewicht	0,11 kg
Texteinblendung	vorhanden
Farbe (Gehäuse)	schwarz
Gehäuseart	Innen
Gehäusematerial	Aluminium
Kameratyp	Platinenkamera
Leistungsaufnahme	1,5 W
Montageart	Deckenmontage, Wandmontage

eneo MSM-42F0028M0B

Fortsetzung Spezifikationen

Stromversorgung	12VDC
Temperaturbereich (Betrieb)	-10°C ~ +50°C,@ Luftfeuchtigkeit 20%-80% (nicht kondensierend)
Wide Dynamic Range (WDR)	D-WDR
Kamera	
Gegenlichtkompensation	Ja
Low Speed Shutter	Ja
Aufnahmesensor	CMOS
Chipgröße	1/2,8"
Flickerless Funktion	Ja
Kameraform	Modul
Signal-/Rauschabstand	50 dB
Tag-/Nachtmodus	automatisch, Tag, Nacht, extern (Sensor)
Weißabgleich	automatisch, Preset, manuell, AUTOext
Lichtempfindlichkeit	0,2Lux@F2,3
System	Farbe
Tag-/Nacht-Umschaltung	Schaltbarer IR-Filter (ICR)
Display / Darstellung	
Bildauflösung max.	1920x1080
DORI	
Beobachten (62px/m)	18 m
Erkennen (125px/m)	8,8 m
Identifizieren (250px/m)	4,2 m
Wahrnehmen (25px/m)	45,9 m
Funktionen	
Bewegungsmelder	Ja
Digitale Rauschunterdrückung (DNR)	Ja
Menüsprachen	chinesisch, deutsch, englisch, französisch, japanisch, koreanisch
Hinweise	
Bemerkung	NDAA-Konformität gemäß Abschnitt 889
Schnittstellen / Eingänge / Ausgänge	
Alarめingänge	0
Anzahl Alarmausgänge	0
Externe Anschlüsse	Spannungseingang, 1x SDI Signal (BNC), 1x HD/SD Analog Signal (BNC)
Schnittstellen Protokolle	UTC (HD-Signal Format)
Steuer-Schnittstellen	Coaxitron (HD Protokoll)
Videoausgänge	AHD, Composite (FBAS)
Lieferumfang	_headline, Kurzanleitung zur Installation, 2x Montageschrauben, OSD-Menü-Steuerplatine, Video Sub-Ausgang Kabel

eneo MSM-42F0028M0B

Fortsetzung Spezifikationen

Objektiv	
Bildwinkel horizontal	97°
Bildwinkel vertikal	48°
Brennweite	2,8 mm
Objektiv Typ	Festbrennweite
Zoomfaktor (digital)	0
Video	
Auflösung (erweitert)	1920x1080, 1280x720, 720x576, 720x480
Signalformat	AHD @ 2MP, Composite (FBAS), EX-SDI @ 2MP, HD-SDI @ 2MP
Produktkennzeichnungen	
Hersteller-Nummer	243653
Serie	eneo COAXIZE

Optionale Dienstleistungen

Art. Nr.	Name	Produkt Beschreibung
229233	VIDEOR Vorkonfiguration analoge Kamera	Konfiguration, Funktionsprüfung, FW-Update für 1x analoge Kamera

Ihr Ansprechpartner

VIDEOR E. Hartig GmbH
 Carl-Zeiss-Straße 8
 63322 Rödermark
 Deutschland

