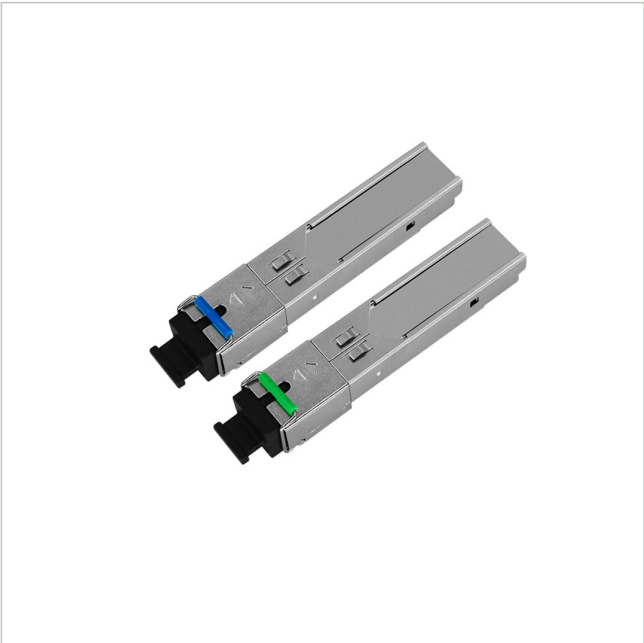




eneo NSFP-20000SSC

Artikelnummer: 242375



SFP Modul-Pärchen, 1,25Gbps, 20KM Reichweite, Simplex SC, Tx/Rx bei 1310/1550nm, Hot-Plug, SFP MSA-konform, Digital Monitoring integriert

Hauptmerkmale

| | |
|--|---|
| 1250 Mbit/s Datenrate über Singlemode-Faser | Einzelne +3,3-V-Stromversorgung erforderlich |
| BIDI-Design für Einfaserbetrieb (1310/1550 nm) | Metallgehäuse reduziert EMI-Störungen |
| Bis zu 20 km Reichweite auf 9/125 µm SMF | Großer Temperaturbereich: -40°C bis +85°C (Industrie) |
| Optischer SC-Stecker | TX-Fehler- und LOS-Erkennung unterstützt |
| Konform mit SFP MSA & SFF-8472 | Niedriger Stromverbrauch (max. 300 mA) |
| Digitale Diagnose (DDM/DOM) integriert | RoHS-konform und bleifreie Montage |

Spezifikationen

| Allgemeines | |
|---------------------------------|-------------------|
| Anzahl Fasern | 2 |
| Bauart | Modul |
| Abmessungen (BxHxT) (erweitert) | 13,8x13,75x65,2mm |
| Einsatzumgebung | innen |
| Gewicht | 43 kg |
| Übertragungsmedium | Glasfaser |
| Gerätetyp | SFP-Modul |
| Reichweite | 20 km |
| Temperaturbereich (Betrieb) | -40°C ~ +85°C |

eneo NSFP-20000SSC

Fortsetzung Spezifikationen

| Aufzeichnung | |
|------------------------|-------------|
| Betriebsmodus | Single Mode |
| Produktkennzeichnungen | |
| Hersteller-Nummer | 242375 |

Ihr Ansprechpartner

VIDEOR E. Hartig GmbH
Carl-Zeiss-Straße 8
63322 Rödermark
Deutschland

