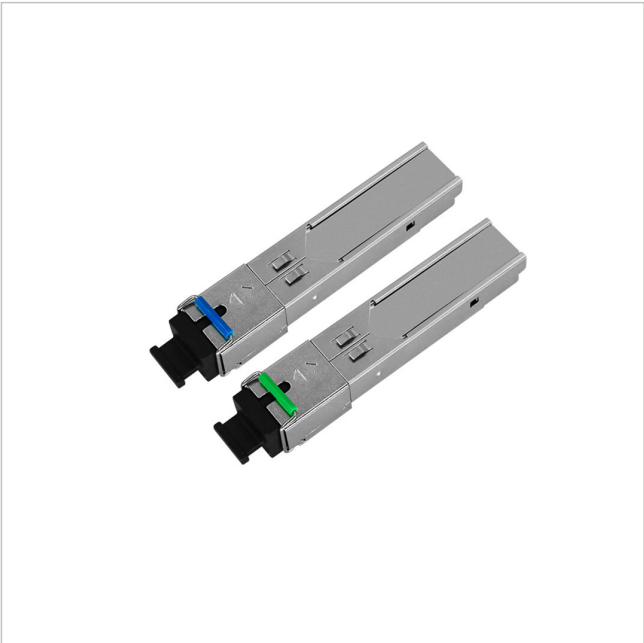




eneo NSFP-3000SSC

Artikelnummer: 242373



SFP Modul-Pärchen, 1,25Gbps, 3KM Reichweite, Simplex SC, Tx/Rx bei 1310/1550nm, Hot-Plug, SFP MSA-konform, Digital Monitoring integriert

Hauptmerkmale

1250 Mbit/s Datenrate über Singlemode-Faser	Einzelne +3,3-V-Stromversorgung erforderlich
BIDI-Design für den Einsatz mit einer Faser(1310/1550 nm)	Metallgehäuse reduziert EMI-Störungen
Bis zu 3 km Reichweite mit 9/125 µm SMF	Großer Temperaturbereich: -40°C bis +85°C (Industrie)
Optischer SC-Stecker	TX-Fehler- und LOS-Erkennung unterstützt
Konform mit SFP MSA & SFF-8472	Niedriger Stromverbrauch (max. 300 mA)
Digitale Diagnose (DDM/DOM) integriert	RoHS-konform und bleifreie Montage

Spezifikationen

Allgemeines	
Anzahl Fasern	1
Bauart	Modul
Abmessungen (BxHxT) (erweitert)	13,8x13,75x65,2mm
Einsatzumgebung	innen
Gewicht	43 kg
Übertragungsmedium	Glasfaser
Gerätetyp	SFP-Modul
Reichweite	3 km
Temperaturbereich (Betrieb)	-40°C ~ +85°C

eneo NSFP-3000SSC

Fortsetzung Spezifikationen

Aufzeichnung	
Betriebsmodus	Single Mode
Produktkennzeichnungen	
Hersteller-Nummer	242373

Ihr Ansprechpartner

VIDEOR E. Hartig GmbH
Carl-Zeiss-Straße 8
63322 Rödermark
Deutschland

