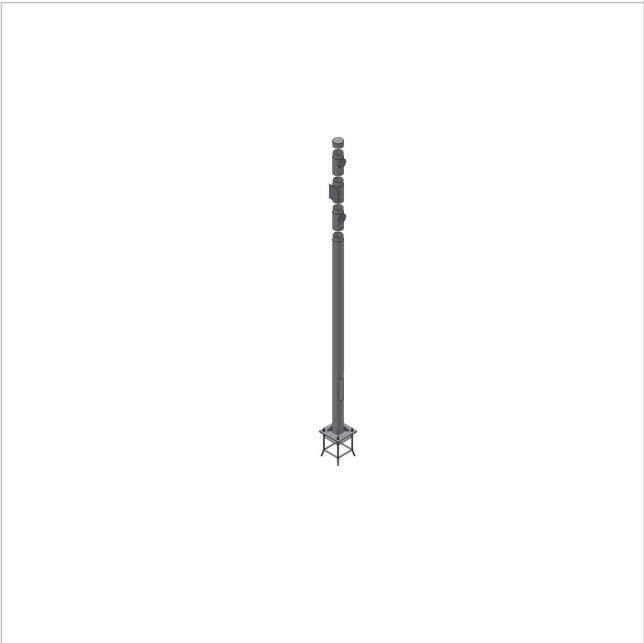


Solvido SOL-MAST-VG-193-6000

Artikelnummer: 238712



Kameramast 193,7 x 6000 mm verzinkt, mit Grundplatte

Bild zeigt schematische Darstellung mit Zusatzkomponenten

Hauptmerkmale

Rohrdurchmesser 193,7mm	Mastdeckel 219,1mm mit 3xM8
Länge 6000mm	Revisionstür, eingelegt mit Dreikantverschluss
Grundplatte 500x500x20mm	Hinweis: zzgl. Transportkosten je nach Entfernung und Losgröße

Spezifikationen

Produktkennzeichnungen	
Hersteller-Nummer	238712
Serie	Solvido Masten

Optionales Zubehör

Art. Nr.	Name	Produkt Beschreibung
226843	Solvido SOL-IQbox-budget-B	Kamera Anschlusskasten für Videoüberwachung, 400x300x210mm
220521	Solvido SOL-IQbox-budget-B/Hz	Kamera Anschlusskasten für Videoüberwachung inkl. Heizung, 400x300x210mm
226844	Solvido SOL-IQbox-eco-B	Kamera Anschlusskasten für Videoüberwachung mit Steckdose FI/LS, 400x300x210mm
220522	Solvido SOL-IQbox-eco-B/Hz	Kamera Anschlusskasten für Videoüberwachung mit Steckdose, FI/LS und Heizung

Solvido SOL-MAST-VG-193-6000

Fortsetzung Zubehör

229171	Solvido SOL-IQbox-Edelstahl	Kamera Anschlusskasten für Videoüberwachung, Edelstahl AISI 304L, 400x300x200mm
226950	Solvido SOL-IQbox-maxi-B	Kamera Anschlusskasten für Videoüberwachung mit Steckdose FI/LS, 500x400x210mm
226951	Solvido SOL-IQbox-mini-B	Kamera Anschlusskasten für Videoüberwachung, 300x200x150mm
221320	Solvido SOL-IQbox-mini-B/Hz	Kamera Anschlusskasten für Videoüberwachung inkl. Heizung 300x200x150mm
226845	Solvido SOL-IQbox-plus-B	Kamera Anschlusskasten für Videoüberwachung mit Steckdose Blitzschutz, 400x300x210mm
215250	Solvido SOL-MAST-ANKERKORB-1,0	zur Aufnahme Kameramast für Fundament 1,0 x 1,0 x 1,0 m mit Gewindestangen aus Edelstahl
240729	Solvido SOL-MAST-FP-AK	Flanschplatte zur Aufnahme eines Anschlusskastens
237265	Solvido SOL-MAST-FP-KAM	Flanschplatte zur Aufnahme einer Kamerakomponente
244615	Solvido SOL-MAST-MA-FP-KAM-1	Mastaufsatz 1 mit Flanschplatte Kreisförmig zur Aufnahme einer Kamerakomponente
244616	Solvido SOL-MAST-MA-TR-2KAM	Mastaufsatz mit Traverse zur Aufnahme von 2 Kamerakomponenten
244611	Solvido SOL-MAST-PB-6000	Pulverbeschichtung Kameramast in RAL oder DB-Farbton
215251	Solvido SOL-MAST-REV-PZ	Schließung der Revisionsklappe mit Profilzylinder anstelle Dreikant
215249	Solvido SOL-MAST-REV2	2. Revisionsklappe zusätzlich eingelegt mit Dreikantverschluss und Versteifung
225210	Solvido SOL-MAST-STATIK	Statische Berechnung Kameramast inkl. Fundamentnachweis

Ihr Ansprechpartner

VIDEOR E. Hartig GmbH
Carl-Zeiss-Straße 8
63322 Rödermark
Deutschland

