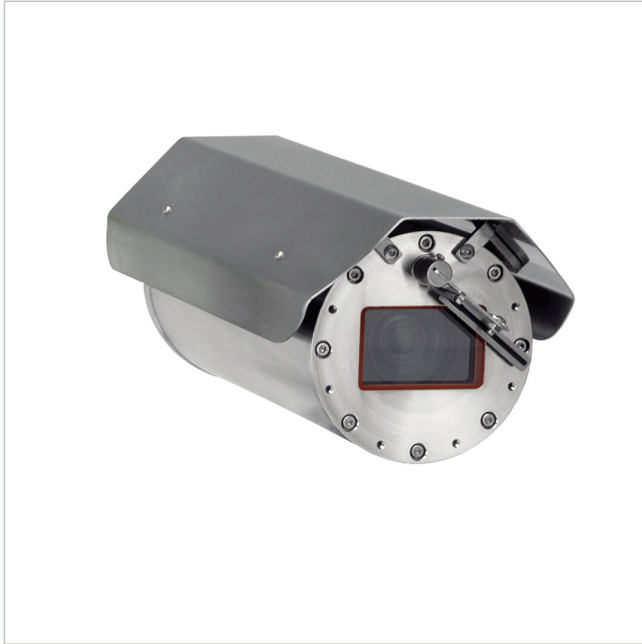


AXIS EXCAM XF Q1785



Artikelnummer: 221062
EAN: 7331021065116



1/2,8" Netzwerk Kamera, 32x Zoom, Tag/Nacht,
1920x1080, 4,7-137mm, ATEX/IECEX/EACex

Wandarm, Mastmontageadapter und Sicherungsseil nicht im Lieferumfang

Hauptmerkmale

1/2,8" explosionsgeschützte Netzwerk Bullet Kamera

ATEX, IECEX, EAC Ex und IA Zertifizierung

Edelstahlgehäuse SS 1.4404 (ASTM 316L)

Tag/Nacht Funktion mit schaltbarem IR Filter

32-fach Autofokus-Zoomobjektiv: F1,4/4,3-137 mm

Full HDTV 1920x1080 Pixel, 1080p@50fps (ohne WDR)

Axis Lightfinder und Forensic WDR

SDXC Slot für Edge Storage, 128GB Karte mitgeliefert

Schutzklasse IP68, -60°C ~ +60°C Temperaturbereich

Electronic Image Stabilization (EIS)

Inkl. 5m Anschlusskabel und Anschlussbox

PoE (IEEE 802.3af/at, Type1/Class 3), 24VDC (Heizung)

Spezifikationen

Allgemeines	
Heizung	Ja
Beleuchtung	Nein
Farbe (Gehäuse)	Edelstahl
Gehäuseart	Außen
Gehäusematerial	Edelstahl
Kameratyp	Explosionsgeschützt
ONVIF	ONVIF Profile G, ONVIF Profile S
Power over Ethernet	IEEE 802.3af
Schutzart	IP68

AXIS EXCAM XF Q1785

Fortsetzung Spezifikationen

Stromversorgung	24VDC, PoE
Temperaturbereich (Betrieb)	-60°C ~ +60°C
Wide Dynamic Range (WDR)	Forensic WDR
Zertifizierungen	ATEX,IECEX,EACex,IA
Kamera	
Low Speed Shutter	Ja
Auflösungsstandard	2 MP
Aufnahmesensor	CMOS
Chipgröße	1/2,8"
Lichtempfindlichkeit	0,16 Lux bei F1,4,50 IRE
System	True Day&Night
Tag-/Nacht-Umschaltung	Schaltbarer IR-Filter (ICR)
Display / Darstellung	
Bildauflösung max.	1920x1080
Funktionen	
Audiounterstützung	Nein
Bewegungsmelder	Ja
Digitale Rauschunterdrückung (DNR)	Ja
Interner-Speicher	microSD-Kartenslot
Schnittstellen / Eingänge / Ausgänge	
Alarめingänge	0
Steuer-Schnittstellen	Ethernet
Objektiv	
Bildwinkel horizontal	60 - 2,3°
Brennweite	4,7 - 137 mm
MOD (Minimum Object Distance)	0 m
Objektiv Typ	Auto Fokus Zoom
Zoomfaktor (digital)	12
Video	
Bildübertragungsrate max.	50 fps
Videokompression	H.264, M-JPEG
Produktkennzeichnungen	
EAN/GTIN	7331021065116
Hersteller-Nummer	01572-001
Serie	Axis ExCam

Optionales Zubehör

Art. Nr.	Name	Produkt Beschreibung
220130	AXIS ASKDP03-T ARMORED CABLE EXCAM 10M	Anschlusskabel, Netzwerk und Stromversorgung, 10m, für AXIS ExCam-Serie, armiert

AXIS EXCAM XF Q1785

Fortsetzung Zubehör

220131	AXIS ASKDP03-T ARMORED CABLE EXCAM 25M	Anschlusskabel, Netzwerk und Stromversorgung, 25m, für AXIS ExCam-Serie, armiert
220132	AXIS ASKDP03-T ARMORED CABLE EXCAM 95M	Anschlusskabel, Netzwerk und Stromversorgung, 95m, für AXIS ExCam-Serie, armiert
227545	AXIS EX CONNECTION RAIL 4-PORT POE SM	Poe Switch, unmanaged, 4x PoE+ (max. 120W) 1x SC, 1x RJ45, 4x 24VDC, ATEX, IECEX, EAC
220128	AXIS EX CONNECTION RAIL 4PRT POE MM	Poe Switch, unmanaged, 4x PoE+ (max. 120W) 1x ST, 1x RJ45, 4x 24VDC, ATEX, IECEX, EAC
220129	AXIS EX CONNECTION RAIL 8PRT POE LC	Poe Switch, unmanaged, 8x PoE+ (max. 240W) 1x LC, 2x RJ45, 8x 24VDC, ATEX, IECEX, EAC
224182	AXIS EXCAM XF WIPER BLADE 10 PACK	Ersatz Wischerblatt, für ExCam XF Q1785, schwarz, 54mm, 10 Stück
237941	AXIS EXCONNECTION RAIL 4-PORT POE++	4-port PoE++ Switch, explosionsgeschützt
237942	AXIS EXCONNECTION RAIL 8-PORT POE++	8-port PoE++ Switch, explosionsgeschützt
220135	AXIS EXTB-3 JUNCTION BOX EXCAM	Anschlussbox, für AXIS ExCAM Q6055, explosionsgeschützt
220125	AXIS SKDP03-T CABLE EXCAM 10M	Anschlusskabel, Netzwerk und Stromversorgung, 10m, für AXIS ExCam-Serie, nicht armiert
220126	AXIS SKDP03-T CABLE EXCAM 25M	Anschlusskabel, Netzwerk und Stromversorgung, 25m, für AXIS ExCam-Serie, nicht armiert
220127	AXIS SKDP03-T CABLE EXCAM 95M	Anschlusskabel, Netzwerk und Stromversorgung, 95m, für AXIS ExCam-Serie, nicht armiert
241611	AXIS TQ1944-E GLD EX D NON-ARMD M20	Kabelverschraubung, für nicht armierte Kabel, M20
221427	AXIS WALL MOUNT EXCAM XF	Wandmontagearm, für Axis ExCam Fixed Kamera Serie, Edelstahl
222226	AXIS WEATHERSHIELD EXCAM XF	Wetterschutzdach, für Axis ExCam XF P1367, Edelstahl, Ersatzteil

Optionale Dienstleistungen

Art. Nr.	Name	Produkt Beschreibung
229235	VIDEOR CON-KOMP	Kompatibilitätsprüfung für Kameras, NVR, VMS-Systeme (ein Gerätepaar)
229234	VIDEOR Vorkonfiguration IP-Kamera	IP Konfiguration, Funktionsprüfung, FW-Update für 1x IP-Kamera

AXIS EXCAM XF Q1785

Ihr Ansprechpartner

VIDEOR E. Hartig GmbH
Carl-Zeiss-Straße 8
63322 Rödermark
Deutschland

