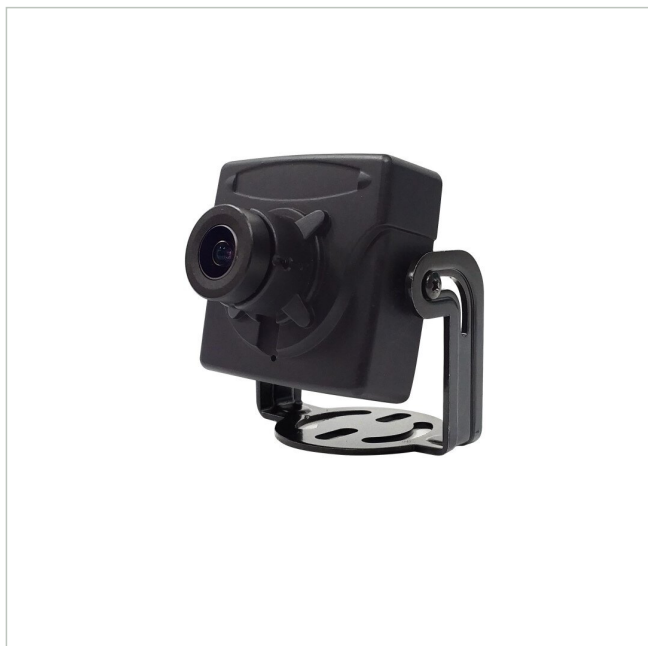




eneo MSM-42F0028M0A

Artikelnummer: 217647



1/2,8" HD Platinenkamera, Farbe, 1920x1080, 2,8mm WDR, Gehäuse, 12VDC

Hauptmerkmale

1/2,8" 2 Megapixel SONY STARVIS CMOS-Sensor

Platinen Kamera im robusten Metallgehäuse

Auflösung max. 1920x1080 (Full HD)

Separate Ausgänge für Digital und Multisignal

Multisignal: HD-TVI, AHD, CVI und Composite wählbar

Digital Signal: EX-SDI, HD-SDI wählbar

Festbrennweite 2.8mm

Electronic Day/Night Funktion

ROI (Region of Interest) WDR Modus

Integrierter Bewegungsmelder, Defog, Privat Zonen

Spezifikationen

Allgemeines	
Abmessungen (BxHxT) (erweitert)	37x37,8x27mm
Gewicht	0,11 kg
Texteinblendung	vorhanden
Farbe (Gehäuse)	schwarz
Gehäuseart	Innen
Gehäusematerial	Metall
Kameratyp	Platinenkamera
Leistungsaufnahme	1,8 W
Montageart	Deckenmontage, Wandmontage
Stromversorgung	12VDC
Temperaturbereich (Betrieb)	-10°C ~ +50°C

eneo MSM-42F0028M0A

Fortsetzung Spezifikationen

Wide Dynamic Range (WDR)	WDR 113dB
Kamera	
Aufnahmesensor	CMOS
Chipgröße	1/2,8"
Flickerless Funktion	Ja
Kameraform	Modul
Signal-/Rauschabstand	50 dB
Tag-/Nachtmodus	Nein
Weißabgleich	automatisch, Preset, manuell
Lichtempfindlichkeit	0,08 Lux bei F1,4, 40 IRE
System	Farbe
Tag-/Nacht-Umschaltung	nein
Display / Darstellung	
Bildauflösung max.	1920x1080
DORI	
Beobachten (62px/m)	18 m
Erkennen (125px/m)	8,8 m
Identifizieren (250px/m)	4,2 m
Wahrnehmen (25px/m)	45,9 m
Funktionen	
Digitale Rauschunterdrückung (DNR)	Ja
Menüsprachen	chinesisch, deutsch, englisch, japanisch, koreanisch
Hinweise	
Bemerkung	NDAA-Konformität gemäß Abschnitt 889
Schnittstellen / Eingänge / Ausgänge	
Alarめingänge	0
Anzahl Alarmausgänge	0
Externe Anschlüsse	Spannungseingang, 1x SDI Signal (BNC), 1x HD/SD Analog Signal (BNC)
Schnittstellen Protokolle	UTC (HD-Signal Format)
Steuer-Schnittstellen	Coaxitron (HD Protokoll)
Lieferumfang	_headline, Betriebsanleitung, Montage Zubehör
Objektiv	
Bildwinkel horizontal	112°
Bildwinkel vertikal	59°
Brennweite	2,8 mm
Objektiv Typ	Festbrennweite
Zoomfaktor (digital)	0
Video	
Auflösung (erweitert)	1920x1080, 1280x720, 720x576
Signalformat	AHD @ 2MP, Composite (FBAS), CVI @ 2MP, EX-SDI @ 2MP, HD-SDI @ 2MP, HD-TVI @ 2MP

eneo MSM-42F0028M0A

Fortsetzung Spezifikationen

Produktkennzeichnungen	
Hersteller-Nummer	217647
Serie	eneo COAXIZE

Ihr Ansprechpartner

VIDEOR E. Hartig GmbH
Carl-Zeiss-Straße 8
63322 Rödermark
Deutschland

